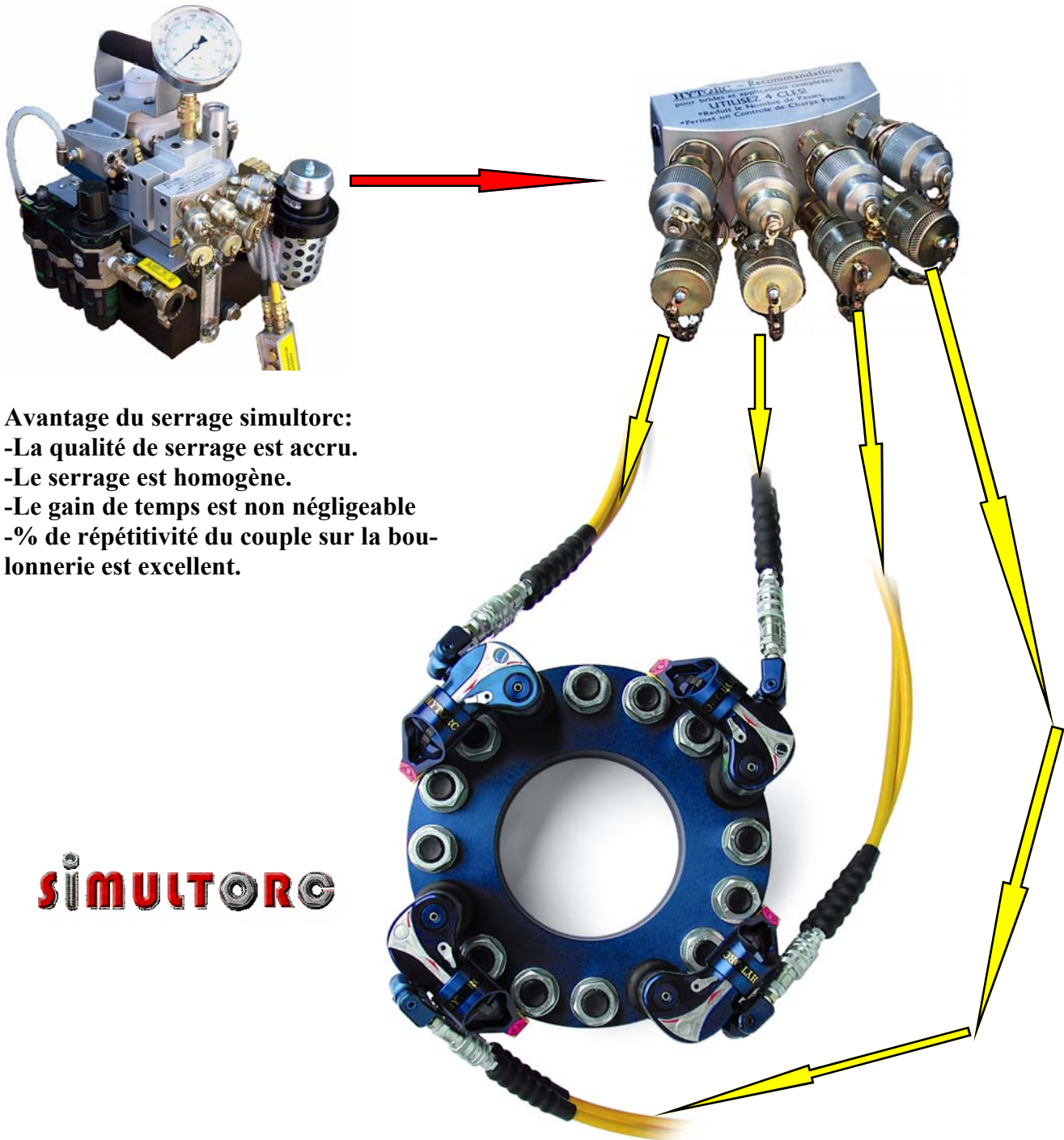


Systemes de serrage simultané **SIMULTORC**

Le système de serrage **simultorc** consiste à piloter 2, 3 ou 4 clés dynamométriques hydrauliques à partir d'un seul groupe moto pompe.

Le but est de serrer simultanément 2, 3 ou 4 vis ou écrous en même temps et au même couple.



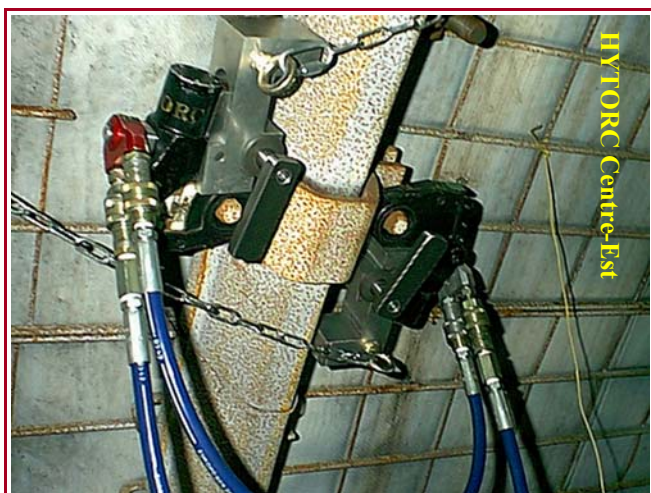
Avantage du serrage simultorc:

- La qualité de serrage est accru.
- Le serrage est homogène.
- Le gain de temps est non négligeable
- % de répétitivité du couple sur la boulonnerie est excellent.

simultorc



2 clés HY 2 XLCT avec cartouche carré conducteur en auto réaction par un bras télescopique.



2 clés HY 2 XLCT avec cartouche à œil de 36 mm sur cadres de soutènement de mines.



Couronne de serrage et desserrage à 6 clés dynamométriques de type HY 2 XLCT.



Couronne de serrage composé de 4 x clé dynamométrique HY 4 XLCT avec cartouche carré conducteur.



SUITE



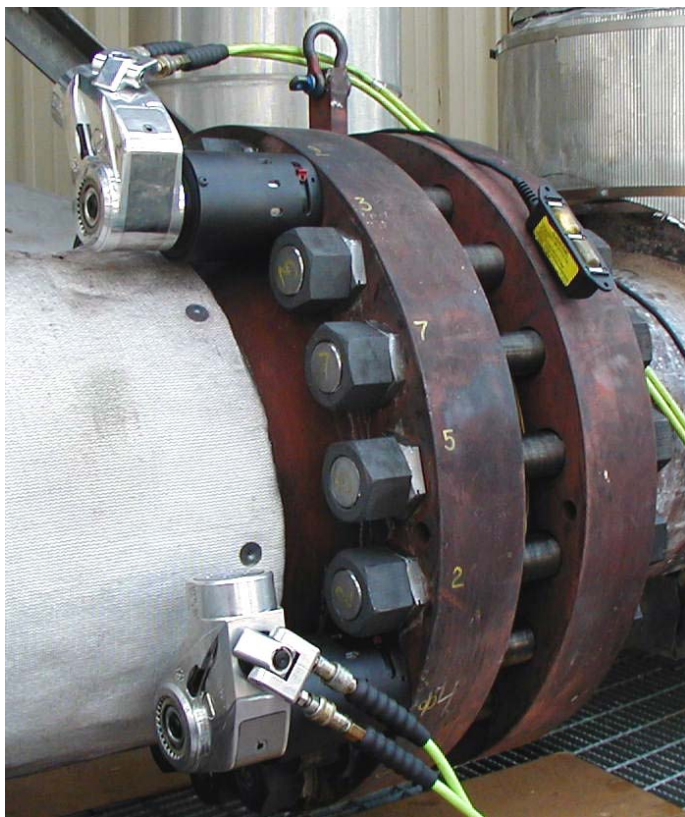
HYTORC Centre - Est,
22, bis avenue de collongue
69130 ECULLY / France

Tel: 04.78.33.39.19

Fax: 04.78.33.50.35

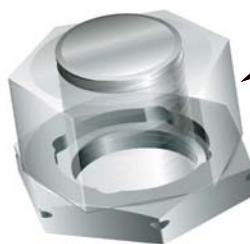
Internet: www.hytorc-ce.com

e-mail: dh@hytorc-ce.com



Système de serrage **SIMULTORC** avec clés **AVANTI 10** et rondelles de réaction **LOADISC**.
Ce procédé permet de serrer la boulonnerie en simultané et sans bras de réaction.

Load**D**ISC™



Ecrou standard

Rondelle
LOADISC

